

# HS120V HS80V

Con motor EU de Etapa V / EPA Nivel 4 Final instalado



#### Motor Potencia Bruta

HS120V 73.6 HP (54.9 kW) / 2,400 rpm  
HS80V 66.4 HP (49.5kW) / 2,400 rpm

Capacidad **nominal** de funcionamiento  
(50% de la carga de inflexión) HS120V 1,220 kg (2,690 lb)  
HS80V 885 kg (1,951 lb)

#### Operating Weight

HS120V 3,720 kg (8,201 lb)  
HS80V 3,256 kg (7,178 lb)

# LO MÁS NUEVO Y LO MEJOR

HS120V / HS80V

## LA MEJOR PRODUCTIVIDAD

- Motor EU ETAPA-V
- Trayectoria de Elevación Vertical
- Sistema de Auto-Nivelación Automática
- Dos Velocidades
- Sistema Hidráulico de Alto Flujo **Option**
- Palanca Multifuncional

## FÁCIL CONTROL Y CÓMODO MANEJO

- Excelente Visibilidad
- Excelente Rendimiento del Aire Acondicionado (A/C)
- Pedal y S/W (Software) Rotativo
- Sistema de Control de la Suspensión
- Cabina Amplia
- Puerta Corredera de Fácil Apertura y Cierre
- Luces de Trabajo LED
- Capota (ROPS/FOPS) **Option**

## EL ENTORNO SEGURO POR EXCELENCIA

- Cámara de Visión Trasera
- Sistema de Escolta
- Bajada de Emergencia del Aguilón
- Emergency Escape
- Sistema de Enclavamiento de Control
- S/W de Desconexión Principal

## CONFIABILIDAD Y VERSATILIDAD

- Admisión de Aire para el Motor
- Elementos Duales Limpiadores de Aire
- Puerta Trasera Robusta
- Anclaje Hidráulico Rápido
- Conector Eléctrico de 14 Clavijas

## MANTENIMIENTO Y TELEMÁTICA

- “Hi MATE”
- Puerta Trasera de Apertura Total
- Fácil Sustitución de la Batería
- Cabina Abatible Totalmente Practicable



\* La foto puede incluir equipamiento opcional.

# LA MEJOR PRODUCTIVIDAD

La nueva cargadora compacta HYUNDAI satisface las normativas sobre emisiones medioambientales más estrictas del mundo, y la serie SSL/CTL cuenta con una serie de nuevas características que contribuyen a la eficiencia global del combustible y la producción.

## SISTEMA HIDRÁULICO DE ALTO FLUJO Opcional

La función de alto flujo es necesaria para utilizar anclajes que requieren un gran caudal hidráulico. Esta opción aumenta el flujo hidráulico auxiliar de 82,9 lpm (21,9 gpm) a 128,8 lpm (34 gpm). El colector de acopladores incluye acopladores de 1/2" y 3/4" .



## PALANCA MULTIFUNCIONA

Las palancas de diseño ergonómico permiten al operador controlar todas las funciones principales de la máquina, solo con las manos. Reduce en gran medida la fatiga del operador al controlar la máquina y el anclaje.

### ► Palanca de Control Derecha (Aguilón y Pala) Accionamiento del botón de la palanca



1. Botón de activación del modo eléctrico AUXILIAR
2. Puerto AUX : Puerto acoplador macho
3. Fuente de alimentación-E de 14 clavijas
4. Fuente de alimentación-F de 14 clavijas
5. Puerto AUX : Puerto de acoplador hembra
6. Corredora con dial AUX

### ► Palanca de Control izquierda (Conducción) Accionamiento del botón de la palanca



1. Fuente de alimentación-G de 14 clavijas
2. Fuente de alimentación-H de 14 clavijas
3. Control de Conducción
4. Botón de la Bocina
5. Fuente de alimentación-C de 14 clavijas
6. Fuente de alimentación-D de 14 clavijas
7. Botón de 2 velocidades



### ► Motor EU ETAPA-V

Los motores Hyundai4HTI5/4HTI4 que cumplen la normativa sobre emisiones Euro STAGE-V / EPA Nivel 4 Final, están diseñados para ofrecer la mejor productividad. El motor proporciona potencia suficiente para trabajos de todo tipo, con una pala o un anclaje especial.

### ► Vertical Lift Path

La trayectoria de elevación vertical es la de la carga que se eleva verticalmente. La geometría del brazo permite que se eleve el aguilón en línea recta hasta su altura máxima. La trayectoria de elevación vertical tiene mejor estabilidad, mayor altura de elevación, y mejor capacidad de funcionamiento que la trayectoria de elevación radial.

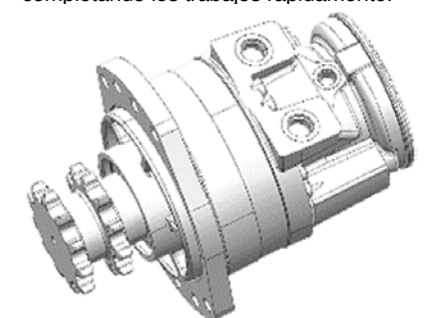
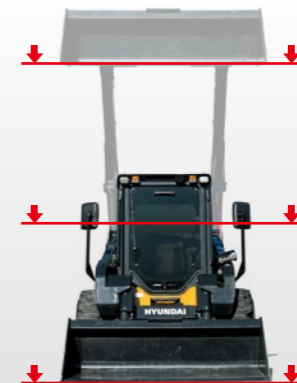


### ► Sistema de Auto-Nivelación Automática

El sistema de auto-nivelación mantiene la pala o la horquilla nivelados sin necesidad de ajustar manualmente el ángulo durante la elevación, con un interruptor.

### ► Two Speed Travel

Esta función proporciona dos velocidades de desplazamiento para que la velocidad pueda seleccionarse en función de las necesidades de la obra y de las preferencias del operador. Esta función ayuda a ahorrar tiempo, moviéndose más rápido y completando los trabajos rápidamente.



\*Las fotos pueden incluir equipamiento opcional.

### ► Excelente Visibilidad

La amplia ventana frontal ofrece al operador una excelente visión de las palas o anclajes. La visibilidad de la ventana en el techo de la cabina también proporciona al operador una visión clara al elevar una carga por encima de ella.



### ► Excelente Rendimiento del Aire Acondicionado (A/C)

El flujo de aire optimizado a través de cinco rejillas de ventilación proporciona una excelente refrigeración y calefacción durante todo el año. También evita el vaho o la escarcha en las ventanas cuando hace frío, para no interferir en el trabajo.



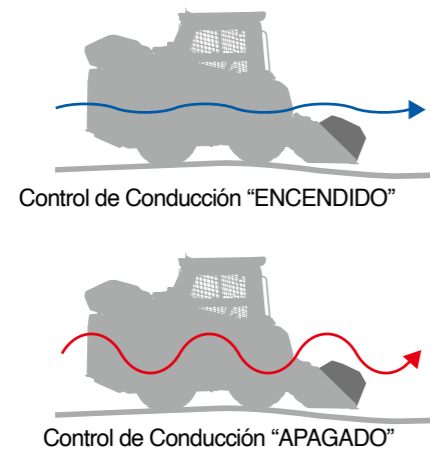
### ► Pedal y S/W (Software) Rotativo

La velocidad del motor puede controlarse mediante el s/w rotativo y el pedal, durante el funcionamiento. El s/w rotativo es adecuado para tareas que requieren una velocidad constante del motor. El pedal es adecuado para tareas que requieren un cambio de RPM.



### ► Sistema de Control de la Suspensión

El sistema de control de conducción reduce la fatiga del operador y el derrame de material durante el funcionamiento. Un acumulador ayuda a minimizar los golpes, proporcionando al operador una conducción mucho más suave.



### CABINA AMPLIA

Esta cabaña ofrece un amplio espacio interior. Minimiza la fatiga incluso durante el trabajo prolongado.



### PUERTA CORREDERA FÁCIL DE ABRIR/CERRAR

La puerta delantera corredera puede abrirse y cerrarse fácilmente sin esfuerzo. Y la cargadora puede funcionar independientemente de si la puerta está abierta o cerrada. Se puede trabajar con la puerta abierta.



### LUCES LED DE TRABAJO

Las luces LED brillantes y duraderas se aplican en la parte delantera (2EA) y trasera (2EA) de la cabina de serie.



# FÁCIL CONTROL Y CÓMODO MANEJO

Muchas funciones prácticas se concentran en el lugar más conveniente para los operadores, para mejorar la eficiencia del trabajo. Y las sencillas funciones de control proporcionan tanto productividad como comodidad a los operadores, mientras trabajan. La serie SSL/CTL se ha diseñado pensando en el operador.



\*Las fotos pueden incluir equipamiento opcional.

# EL ENTORNO SEGURO POR EXCELENCIA

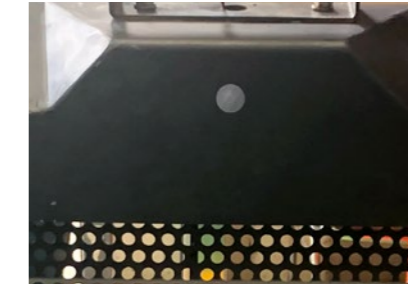
Con la máxima prioridad en la satisfacción de los operadores en términos de silencio, seguridad y facilidad de mantenimiento, la cargadora compacta de Hyundai proporciona a los operadores un espacio de cabina confortable mediante un diseño de baja vibración, bajo ruido y seguridad superior.



\*Las fotos pueden incluir equipamiento opcional.

## ► Cámara de Visión Trasera

La cámara trasera proporciona al conductor una visión trasera durante los desplazamientos o el trabajo. La pantalla de la cámara se muestra en el panel de instrumentos, y cambia automáticamente a la pantalla de la cámara al retroceder.



## ► Sistema de Escolta

Cuando se apaga el motor, las luces de trabajo delanteras y traseras se encienden durante 30 segundos por la noche. Se ha creado un entorno en el que los operadores pueden bajarse con seguridad por la noche.



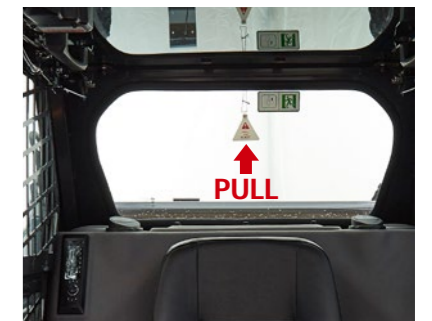
## ► Bajada de Emergencia del Aguilón

Si el aguilón no desciende debido a un fallo del sistema eléctrico, puede descender manualmente mediante el botón de descenso situado en la parte inferior del asiento del operador.



## ► Escape de Emergencia

En caso de emergencia, si un operador dentro de la cabina no puede escapar por la puerta delantera, puede hacerlo por la ventanilla trasera.



## ► Sistema de Enclavamiento de Control

Los dispositivos de desplazamiento y de trabajo solo pueden manejarse con todas las barras de asiento bajadas, para evitar accidentes en situaciones imprevistas, como tocar accidentalmente las palancas.



## ► SW de Desconexión Principal

El interruptor principal de desconexión evita la descarga de la batería durante el almacenamiento a largo plazo. Una vez cortada la corriente, se puede evitar el robo y el funcionamiento involuntario, mediante la separación de la perilla del interruptor.



# CONFIABILIDAD Y VERSATILIDAD

El verdadero valor de las HS120V/HS80V se revela en entornos de trabajo difíciles. Con la estructura de diseño de alta resistencia y el sistema duradero probado por rigurosas pruebas en carretera, y una variedad de pruebas de anclajes en varios lugares de trabajo, la cargadora compacta Hyundai puede realizar cualquier trabajo con mucha carga y en cualquier lugar de trabajo, para maximizar la productividad.



\*Las fotos pueden incluir equipamiento opcional.

## ADMISIÓN DE AIRE PARA EL MOTOR

La cubierta de protección superior bloquea la entrada de agua de lluvia y polvo para evitar la contaminación, la corrosión del condensador y las piezas del compartimiento del motor.



## ELEMENTOS DUALES LIMPIADORES DE AIRE

Los elementos duales de limpieza del aire se aplican al filtro del motor. Esto puede filtrar el polvo del aire, y suministrar solo aire fresco al motor.



## PUERTA TRASERA ROBUSTA

Una robusta puerta trasera protege la máquina de fuertes impactos físicos. Esto ofrece un rendimiento más confiable y una mayor durabilidad.



## ANCLAJE



Pala



Barredora



Horquilla para Paletas

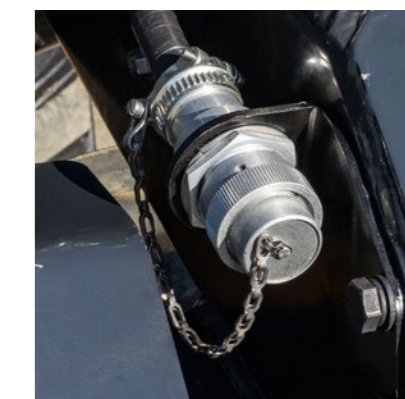
### ► Anclaje Hidráulico Rápido

El operador puede cambiar el anclaje rápidamente, accionando el cilindro hidráulico con un botón, sin levantarse del asiento, y sin preocuparse por las lesiones. Un acoplador hidráulico de anclajes aumenta el tiempo de actividad y la productividad en el lugar de trabajo, al permitir a los operadores intercambiar anclajes de forma rápida y segura.



### ► Conector Eléctrico de 14 Clavijas

El conector eléctrico de 14 clavijas se utiliza para controlar diversos anclajes.



# MANTENIMIENTO Y TELEMÁTICA

Las tecnologías digitales basadas en IoT, TIC e IA (Inteligencia Artificial), están creando obras de construcción inteligentes. Maximiza la conectividad, la productividad y la seguridad de sus negocios de éxito.



\*Las fotos pueden incluir equipamiento opcional.

## Hi MATE

### ES CÓMODO, FÁCIL Y VALIOSO

El sistema de gestión remota "Hi MATE" de Hyundai, de reciente desarrollo, utiliza tecnología GPS por satélite para ofrecer a los clientes el máximo nivel de servicio y asistencia de los productos disponibles. "Hi MATE" permite a los usuarios evaluar a distancia el rendimiento de la máquina, acceder a información de diagnóstico, y verificar su ubicación, con solo pulsar un botón.

### QUÉ SON LAS PRESTACIONES



#### Aumentar la Productividad

Ayuda a manejar las máquinas de forma eficiente. Puede comprobar la diferencia entre las horas totales del motor y las horas de trabajo reales. Compruebe la productividad de sus máquinas y planifique las soluciones de ahorro necesarias. "Hi MATE" ofrece información de trabajo como las horas de trabajo / inactividad, el consumo de combustible y el volumen.



#### Supervisión Cómoda y Sencilla

No hay mucho más que hacer para monitorear sus máquinas. Solo tiene que conectarse a la página web, o a la aplicación móvil de "Hi MATE". "Hi MATE" le permite vigilar sus máquinas cuando y donde quiera que esté.



#### Seguridad

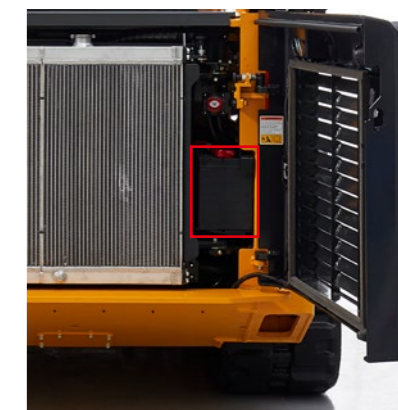
Proteja sus máquinas de robos o usos no autorizados con "Hi MATE". Si la máquina sale de los límites de la Geo-valla, recibirá alertas.

### ► Puerta Trasera de Apertura Total ► Fácil Sustitución de la Batería

La puerta trasera se puede abrir fácilmente. Y el módulo del radiador se aplica girando hacia afuera. Eso facilita el acceso a los compartimentos del motor, el filtro hidráulico, la ECU (Unidad de Control Electrónico), etc.



Con la fácil sustitución de la batería, la máquina se puede manejar más fácilmente.



### ► Cabina Abatible Totalmente Practicable

La cabina abatible puede abrirse completamente sin tener que levantar el brazo, lo que facilita el acceso y el mantenimiento.



HS120V/HS80V

# ESPECIFICACIONES

DESCRIPCIÓN		HS120V	HS80V
MOTOR			
Fabricante		Hyundai	
Modelo		4HTI4 / 4HTI5	4HT4 / 4HT5
Certificación de Emisión		EPA Nivel 4-Final / UE Etapa-V	
Tipo		refrigerado por agua, 4 tiempos, turboalimentado, controlado electrónicamente, motor diesel	
Potencia Bruta (SAE J1995)	hp(kW)	73.6 (54.9)	66.4 (49.5)
Potencia Neta (SAE J1349)	hp(kW)	69.7 (52)	63 (47)
Max. Potencia	hp(kW)	73.6 (54.9)	66.4 (49.5)
Revolución Clasificada	rpm	2,400	2,400
Torque Bruto Máximo	N · m(lbf · ft)	274 (202)	237 (174.8)
Torque Máximo (rpm)	rpm	1,500	1,700
Desplazamiento	cc(cu in)	2,435 (148.6)	2,435 (148.6)
Número de cilindros		4	4
Taladro	mm(inch)	87 (3.4")	87 (3.4")
Desplazamiento	mm(inch)	102.4 (4")	102.4 (4")

ESPECIFICACIONES DE FUNCIONAMIENTO			
Peso Operativo	kg(lb)	3,720 (8,201)	3,256 (7,178)
Fuerza de arranque (Pala)	kgf(lbf)	2,500 (5,512)	1,710 (3,770)
Fuerza de Arranque (Brazo Elevador)	kgf(lbf)	2,275 (5,016)	1,745 (3,847)
Fuerza de tracción	kgf(lbf)	2,879 (6,347)	2,687 (5,924)
Trayectoria del Brazo Elevador	Vertical		
Controlar	Piloto ISO		

CAPACIDAD OPERATIVA NOMINAL			
50% de Carga de Inflexión	kg(lb)	1,220 (2,690)	885 (1,951)
Carga de Inflexión	kg(lb)	2,440 (5,380)	1,770 (3,902)

CAPACIDAD DE LA PALA			
Amontonado	m³(yd³)	0.44 (0.58)	0.4 (0.52)
Empuje	m³(yd³)	0.33 (0.43)	0.3 (0.39)

## EQUIPAMIENTO

STANDARD EQUIPMENT	
<ul style="list-style-type: none"><li>• Cabina Cerrada (ROPS/FOPS)</li><li>• Asiento con Suspensión Mecánica</li><li>• Cinturón de Seguridad Retráctil de 3 pulgadas</li><li>• Toma Eléctrica de 12 V / Conectar USB</li><li>• Aire Acondicionado y Calefacción</li><li>• Bocina / Alarma de Seguridad</li><li>• Faro de Conducción (Trasera 2)</li><li>• Faro de Trabajo (Delantero 2/Trasero 2)</li><li>• Luz de Freno</li><li>• Acelerador de Pedal y Dial</li><li>• Acoplador Rápido Hidráulico</li><li>• Función de Flotación del Aguilón</li></ul>	<ul style="list-style-type: none"><li>• Elementos Duales Limpiadores de Aire</li><li>• Neumático de Alta Resistencia : HS120V 12-16,5 : HS80V 10-16,5</li><li>• Cámara de Visión Trasera</li><li>• Auto-Nivelación de la Pala (Solo hacia Arriba)</li><li>• Espejo Retrovisor</li><li>• Palanca Multifuncional</li><li>• Radio Bluetooth/USB</li><li>• Telemática (Hi Mate)</li><li>• Acoplador de 14 clavijas para los anclajes</li><li>• Recorrido de Dos Velocidades (solo HS120V)</li><li>• Sistema de Control de Suspensión (solo HS120V)</li></ul>

DESCRIPTION		HS120V	HS80V
POWER TRAIN			
Tire		12-16.5 12PR	10-16.5 8PR
Travel Speed (1-Speed)	km/h(mph)	13.6 (8.5)	11.9 (7.4)
Travel Speed (2-Speed) Low	km/h(mph)	11.5 (7.1)	N/A
Travel Speed (2-Speed) High	km/h(mph)	19.8 (12.3)	N/A

HYDRAULIC SYSTEM			
HYDRAULIC FLOW - BASIC			
Hydraulic Pressure	bar(psi)	230 (3,335)	219 (3,176)
Hydraulic Flow	lpm(gpm)	82.9 (21.9)	64 (16.9)
HYDRAULIC FLOW - HIGH FLOW			
Hydraulic Pressure	bar(psi)	150 (2,176)	N/A
Hydraulic Flow	lpm(gpm)	128.8 (34)	N/A

CAPACITY			
Fuel Tank	liter(US gal)	100 (26.4)	94 (24.8)
Engine oil (Filter included)	liter(US gal)	9 (2.4)	9 (2.4)
Engine coolant (Only Engine)	liter(US gal)	4.2 (1.1)	4.2 (1.1)
Engine coolant (Radiator Included)	liter(US gal)	10.4 (2.7)	10.4 (2.7)
Hydraulic tank	liter(US gal)	38 (10)	31 (8.2)
Chain box (each side)	liter(US gal)	13 (3.4)	13 (3.4)

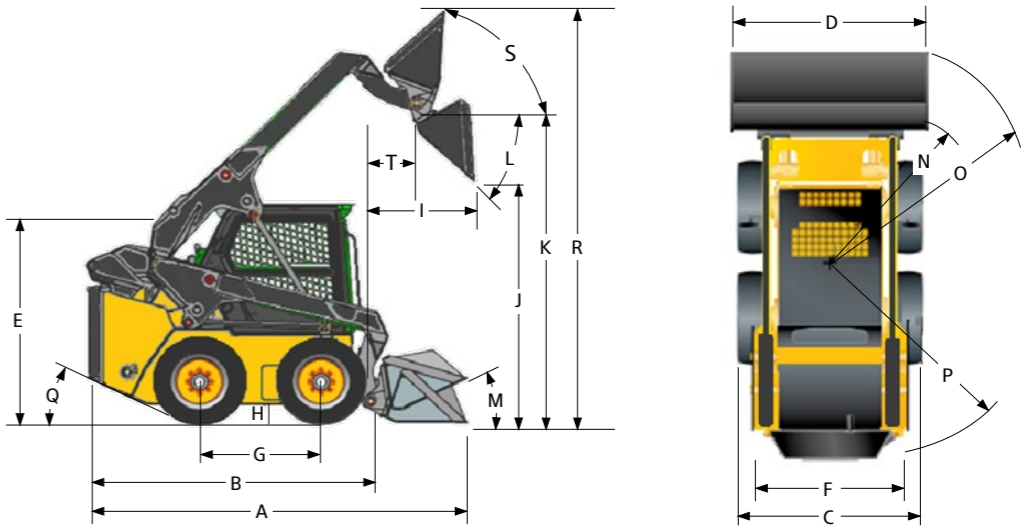
CABIN	
ROPS	ISO 3471
FOPS	ISO 3449

SOUND			
Inside Cab (ISO 6396:2008)	dB	80	78.2
Outside Cab (EU Directive 2000/14/EC)	dB	100	98

EQUIPO OPCIONAL	
<ul style="list-style-type: none"><li>• Sistema de Alto Flujo* (sólo HS120V) (1/2" y3/4" Acopladores)</li><li>• 2" Cinturón de Seguridad Retráctil*.</li><li>• Espejo Lateral</li><li>• Lámpara de Licencia</li><li>• Lámpara del Faro</li><li>• Faro de Conducción (Delantero 2/ Trasera 2)</li><li>• Acoplamiento Rápido Mecánico*</li><li>• Contrapeso Adicional</li><li>• Capota (ROPS/FOPS)*</li></ul>	<ul style="list-style-type: none"><li>• Mecánica Asiento con Suspensión (Certificación de la UE)*</li><li>• Puerta Delantera de Policarbonato*.</li><li>• Extintor</li><li>• Kit de Herramientas</li><li>• Ancho de la Pala (solo HS120V)</li><li>• Ancho de la Pala con BOCE (solo HS120V)</li><li>... y mucho más.</li></ul> <p>* (Opción de Fábrica)</p>

## DIMENSIONES Y ESPECIFICACIONES

DIMENSIONES	
Todas las dimensiones son aproximadas.	



DIMENSIONES		Unidad : mm (pies-pulgadas)	
		HS120V	HS80V
A	Longitud con la pala en el suelo	3,675 (12' 1")	3,587 (11' 9")
B	Longitud sin pala	2,960 (9' 9")	2,880 (9' 5")
C	Anchura del vehículo sobre el neumático	1,820 (6' 0")	1,690 (5' 7")
D	Anchura con pala	1,890 (6' 2")	1,730 (5' 8")
E	Altura hasta la parte superior de la cabina	2,063 (6' 9")	2,032 (6' 8")
F	Banda de la rueda	1,513 (5' 0")	1,435 (4' 9")
G	Distancia entre ejes	1,200 (3' 11")	1,080 (3' 7")
H	Separación del suelo	195 (0' 8")	145 (0' 6")
I	Alcance máximo de elevación y descarga	949 (3' 1")	950 (3' 1")
J	Altura máxima de elevación y descarga	2,473 (8' 1")	2,265 (7' 5")
K	Altura del pasador de la bisagra a elevación máxima	3,215 (10' 7")	3,057 (10' 0")
L	Ángulo de descarga máx.	42°	44°
M	Ángulo de retroceso sobre el suelo	27°	27.5°
N	Radio de giro desde el Centro - Acoplador	1,548 (5' 1")	1,422 (4' 8")
O	Radio de Giro desde el Centro - Pala	2,158 (7' 1")	2,171 (7' 2")
P	Radio de giro desde el Centro - Parte Trasera de la Máquina	1,788 (5' 10")	1,654 (5' 5")
Q	Ángulo de separación trasero	25°	25°
R	Max. Altura Total	4,068 (13' 4")	3,902 (12' 10")
S	Ángulo Trasero del Bastidor hasta la altura máxima	88°	84.6°
T	Alcance del Pasador de la Pala a su Elevación Máxima	414 (1' 4")	504 (1' 8")



BOGOTÁ, PBX: (601) 593 8830 · MEDELLÍN, PBX: (604) 369 5650 · BARRANQUILLA, PBX: (605) 331 4006 · CALI, PBX: (602) 485 1449  
BUCARAMANGA, PBX: (607) 697 5074 · CARTAGENA, PBX: (605) 693 01 26 · YOPAL, Cel: +57 322 263 5799

+57 314 295 4816 | [www.rylsa.com.co](http://www.rylsa.com.co)